

Ready for Take-Off

Erstsemestrigentage

Einführungsveranstaltungen

HS 2023





Universität
Zürich^{UZH}



Erstsemestrigentage 2023

Warm-up

Peter Collmer,
Leiter Studieninformation und Beratung



Die UZH ist die grösste und vielfältigste Universität der Schweiz

7 Fakultäten, 150 Institute und über 100 Studiengänge



Was macht die UZH sonst noch aus?

Grösste Volluniversität der Schweiz

Inhaltlich breitestes Angebot an Studienprogrammen schweizweit, vielfältige Anschlussmöglichkeiten auf Masterstufe

Fortschrittliche und zukunftsorientierte Lehre

Internationale Vernetzung, Austauschmöglichkeiten

Anschauliches und interaktives Studieren dank attraktiver Infrastruktur (z. B. Bibliotheken, Labore)

Engagierte Studierendenvereine

Hohe Standards an Unterstützungsangeboten

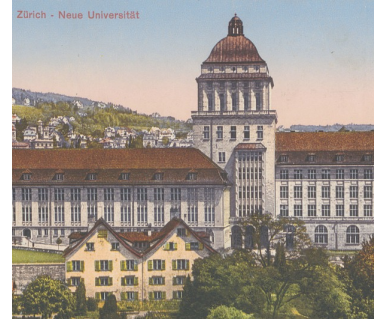
Verkehrsgünstige Lage und attraktive Umgebung



Geschichte der Universität Zürich



1833
Universitas Turicensis



1914
UZH Hauptgebäude



1998
Autonomie



1867
Nadezhda Suslova, erste
Doktorin der UZH



1892
Emilie Kempin-Spyri,
erste Dozentin an der UZH



1982
Verena Meyer,
erste Rektorin der UZH

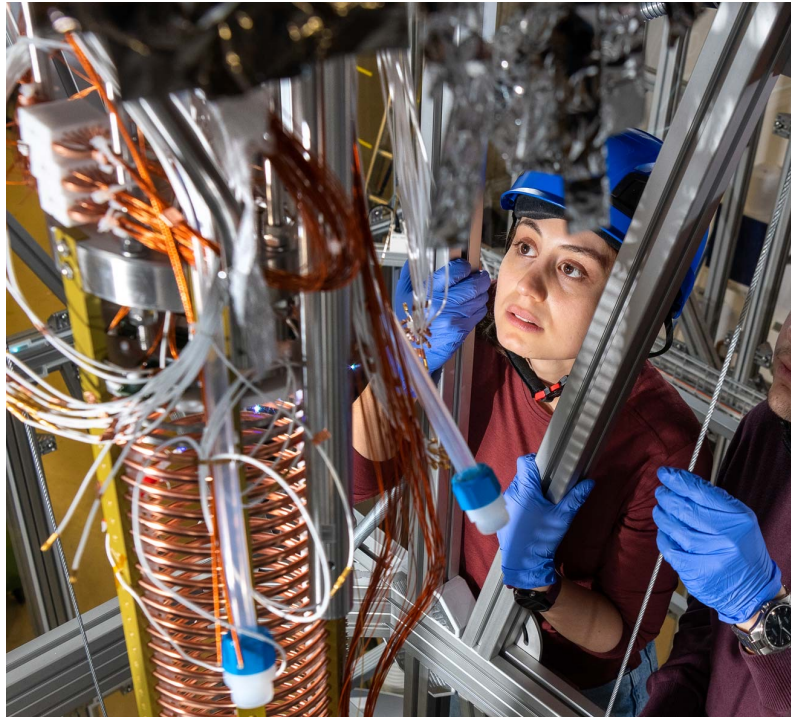


2020
Gabriele Siegert,
Rektorin ad interim

Leitbild der Universität Zürich

Wissenschaft

Die Universität ist der gesellschaftliche Ort freier und öffentlicher Wissenschaft.



Universitas

Alle an der Universität gepflegten Disziplinen bemühen sich um wissenschaftliche Erkenntnis von Wirklichkeit.



Freiheit und Verantwortung

Die Universität beansprucht uneingeschränkte Freiheit von Forschung und Lehre. Freiheit von Forschung und Lehre bedingt Verantwortung. Zur verantwortlichen Wissenschaft gehört die ethische Reflexion ihrer Mittel und Folgen für Mensch, Tier und Umwelt.

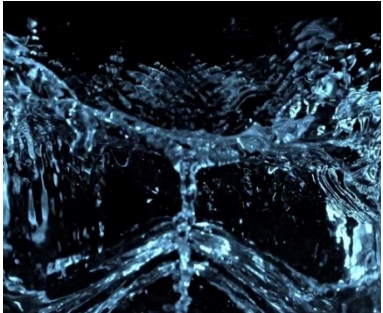


Wir forschen für die Gesellschaft



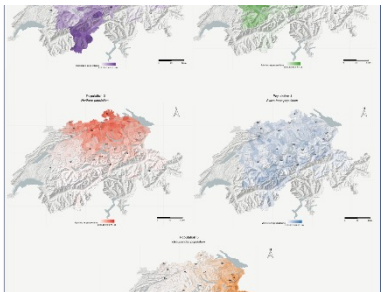
Corona Immunitas

Nationwide prevalence of SARS-COV-2 infection in the population



URPP LightChEC — Converting solar light into chemical energy

Using solar light, water and carbon dioxide to produce fuels



«Ober mal wett hürate?»

Geographie der
schweizerdeutschen Grammatik



Normativity of human reproduction

Social, ethical and legal
consequences of reproductive
medicine



Wo ist der Schmerz?

Wie wir über Schmerzen denken
und sprechen

Standorte



1 Zürich Zentrum
Hauptgebäude KOL



2 Campus Irchel
Y21



3 Oerlikon
AND

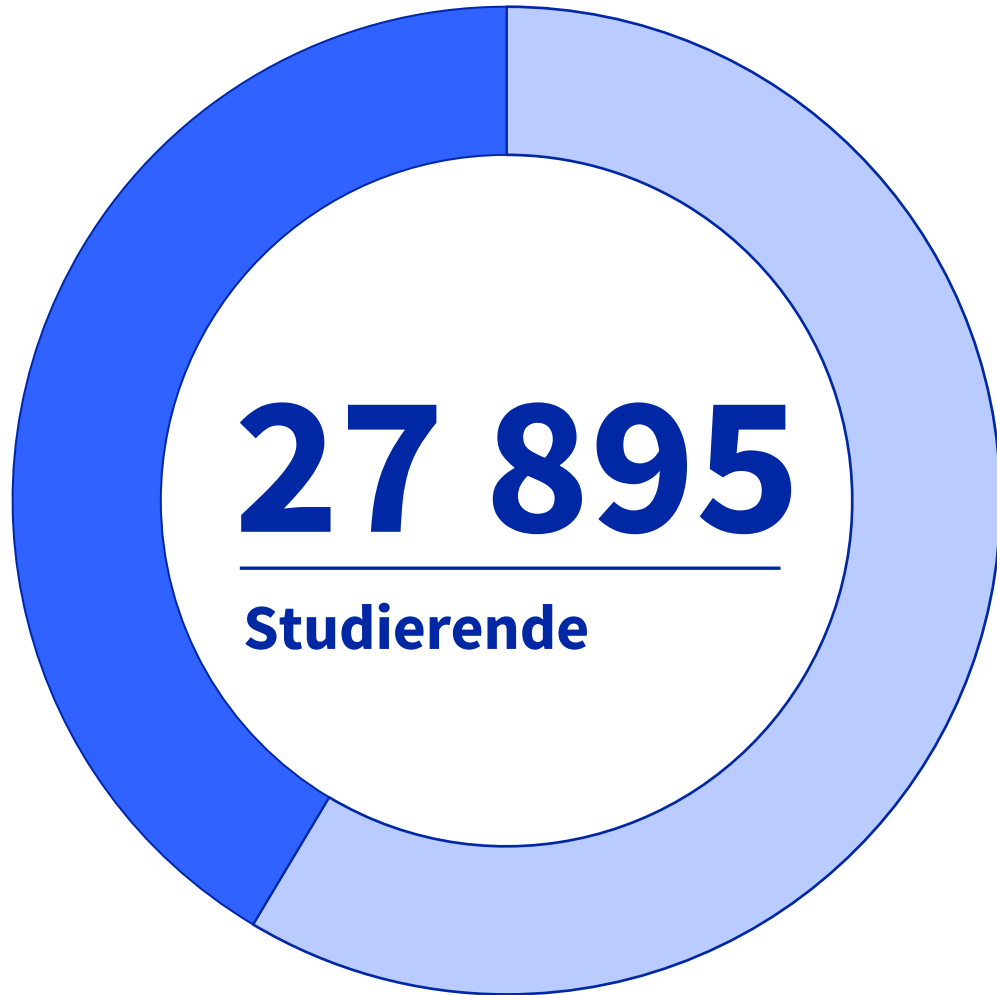


4 Schlieren
WAD



5 Lengg
FOR

Studierendenzahlen



■ 16 473 (59%) Frauen
■ 11 648 (41%) Männer

5 618

Doktorat

7 430

Master

14 353

Bachelor

494

Lehrdiplom

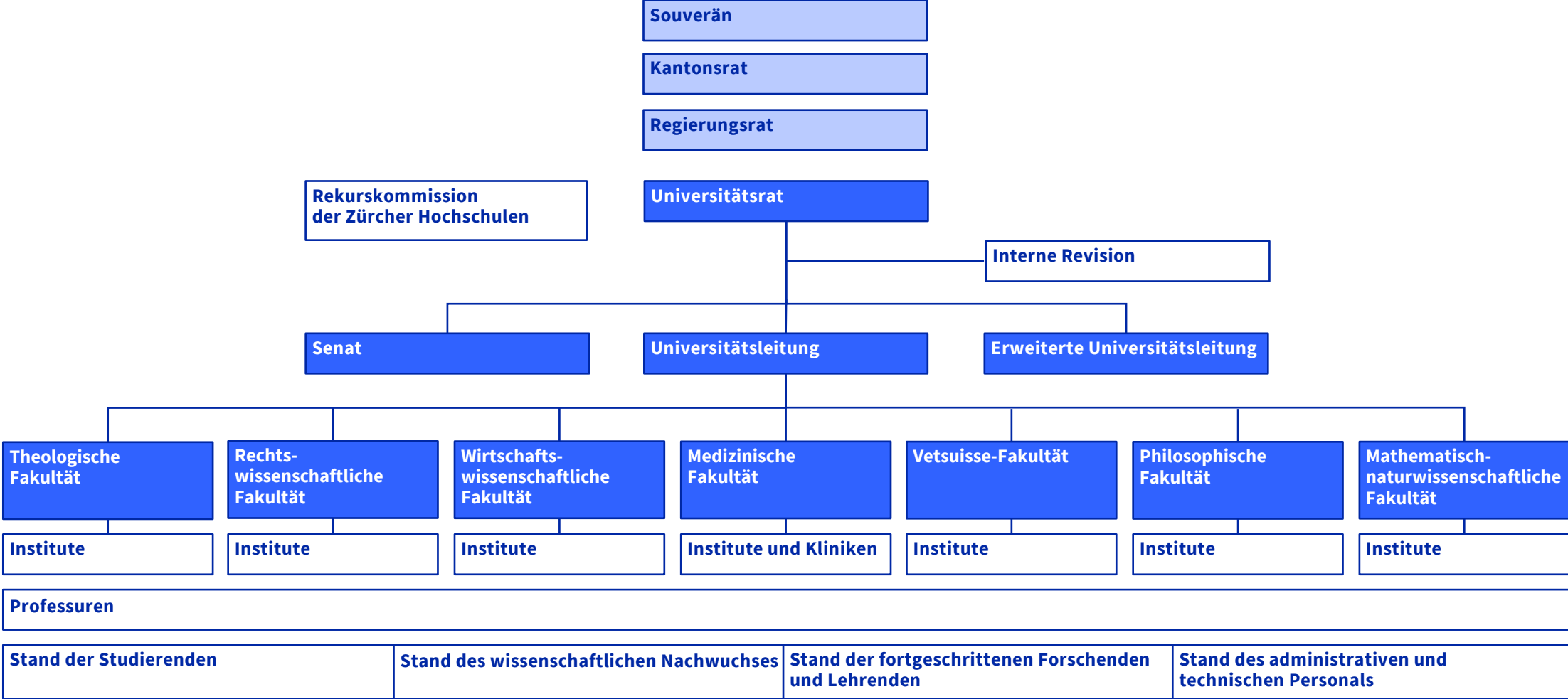
Fakultät	Abschluss	Total Studierende
Theologische Fakultät	86 91 122	299
Rechtswissenschaftliche Fakultät	569 877 2 515	3 961
Wirtschaftswissenschaftliche Fakultät	343 1 533 2 244	4 120
Medizinische Fakultät	1 620 1 073 1 355	4 048
Vetsuisse-Fakultät	270 194 270	770
Philosophische Fakultät	1 239 2 584 5 512 494	9 829
Mathematisch-naturwissenschaftliche Fakultät	1 491 1 078 2 299	4 868

Personalzahlen

- **734 Professuren**
- **5 813 Mittelbau**
- **3 471 Administratives und technisches Personal**



Organigramm



Universitätsleitung



Prof. Michael Schaepman
Rektor



Prof. Gabriele Siegert
Vize-Rektorin und Prorektorin
Lehre und Studium



Prof. Elisabeth Stark
Prorektorin Forschung



Prof. Christian Schwarzenegger
Prorektor Professuren und
wissenschaftliche Information



Prof. Beatrice Beck Schimmer
Direktorin Universitäre Medizin



Daniel Hug
Direktor Finanzen



François Chapuis
Direktor Immobilien und Betrieb

Studentische Organisationen

- VSUZH
- Fachvereine
- viele studentische Organisationen



ACTIVITY

AUTUMN 2023 FAIR



GET TO KNOW
THE UZH STUDENT
ORGANISATIONS



IMPULSFABRIK
Zentrum für studentisches Engagement

WEDNESDAY | **LICHTHOF**
27.09.2023 | **UZH ZENTRUM**

THURSDAY | **LICHTHOF**
28.09.2023 | **UZH IRCHEL**

Ready for Take-Off

Erstsemestrigentage

Einführungsveranstaltungen

HS 2023



Dienstag, 12.09.2023

Mathematisch-
naturwissenschaftliche Fakultät
Rechtswissenschaftliche Fakultät

Mittwoch, 13.09.2023

Theologische Fakultät

Donnerstag, 14.09.2023

Mathematisch-
naturwissenschaftliche Fakultät
Philosophische Fakultät
Vetsuisse-Fakultät

Freitag, 15.09.2023

Wirtschaftswissenschaftliche Fakultät

Montag, 18.09.2023

Medizinische Fakultät

Programm unter
[https://www.students.uzh.ch/de/new/
introductions.html](https://www.students.uzh.ch/de/new/introductions.html)



... und zum Schluss noch ein paar Tipps zum Studienbeginn

Wissenschaftliches Denken und Fachkultur kennenlernen

Horizont erweitern, über das eigene Studienprogramm hinausblicken

Sich selber Fragen stellen, Neugierde entwickeln

Lerngruppen bilden, sich vernetzen

Lern- und Arbeitsort bewusst auswählen

Gut planen (inkl. Plan B)

Freiheiten nutzen und Selbstverantwortung wahrnehmen





Universität
Zürich^{UZH}

Wie geht es weiter?



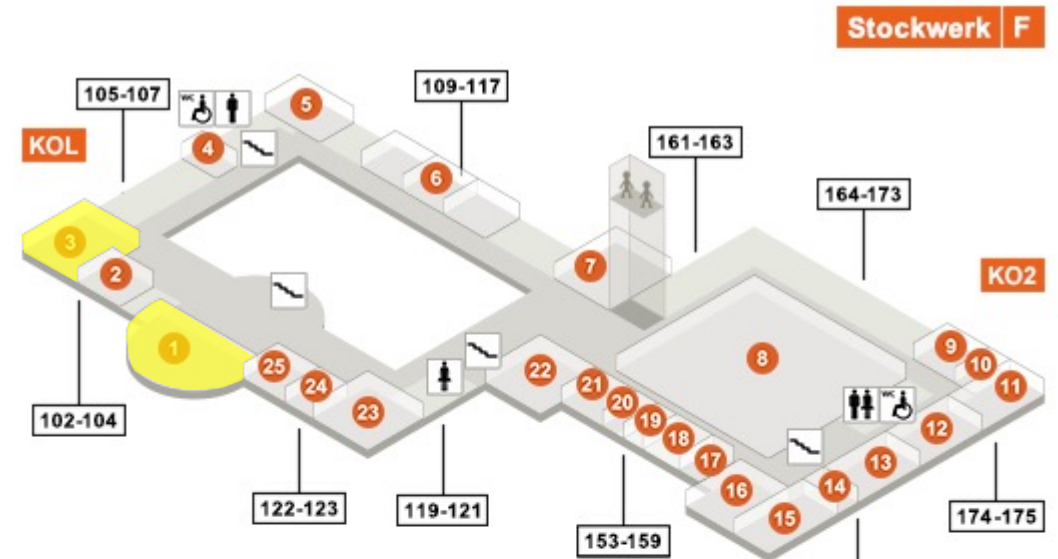
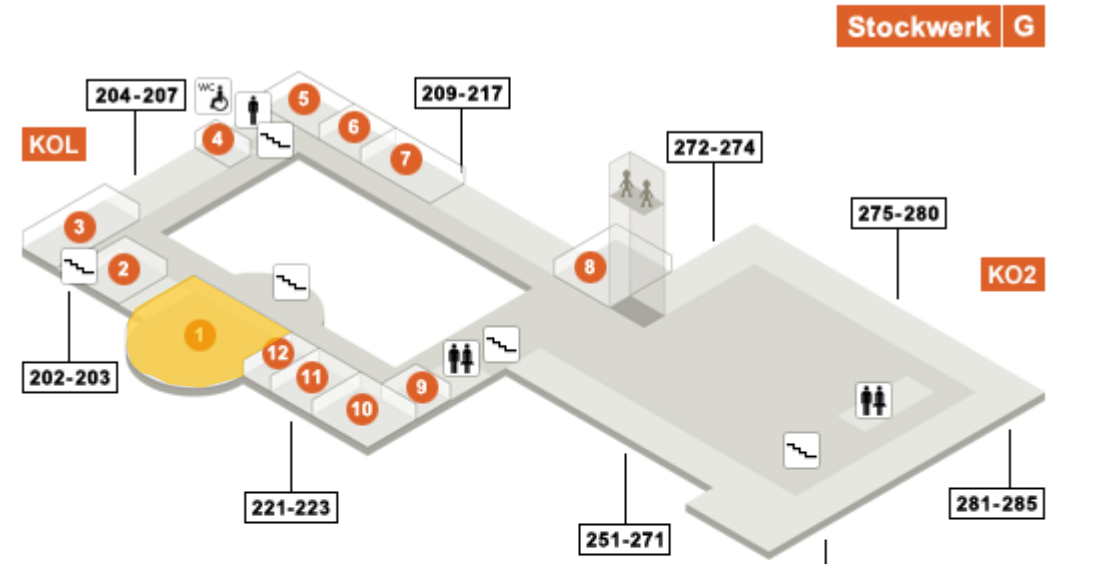
Programmpunkt «Angebote & Dienstleistungen der UZH»

Wie können Sie mehr aus ihrem Studium machen?

Was ist, wenn Sie im Studium Unterstützung benötigen?

- Wichtige Services und Dienstleistungen stellen sich vor.

KOL-G-201 (Aula)
Übertragung: KOL-F-101, KOL-F-104

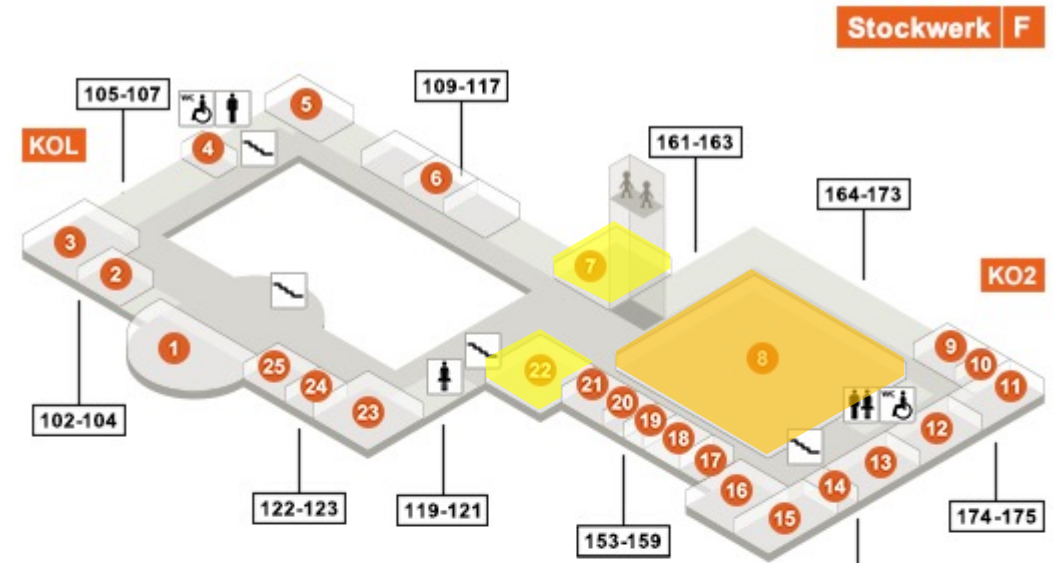


Programmpunkt «Generelle Tipps zum Studienstart»

Ein neuer Lebensabschnitt kommt auf Sie zu.

Was bedeutet das für Sie?

Wie können Sie sich darauf vorbereiten?



KO2-F-180

Übertragung: KOL-F-117, KOL-F-118

Programmpunkt «Ausstellung im Lichthof»

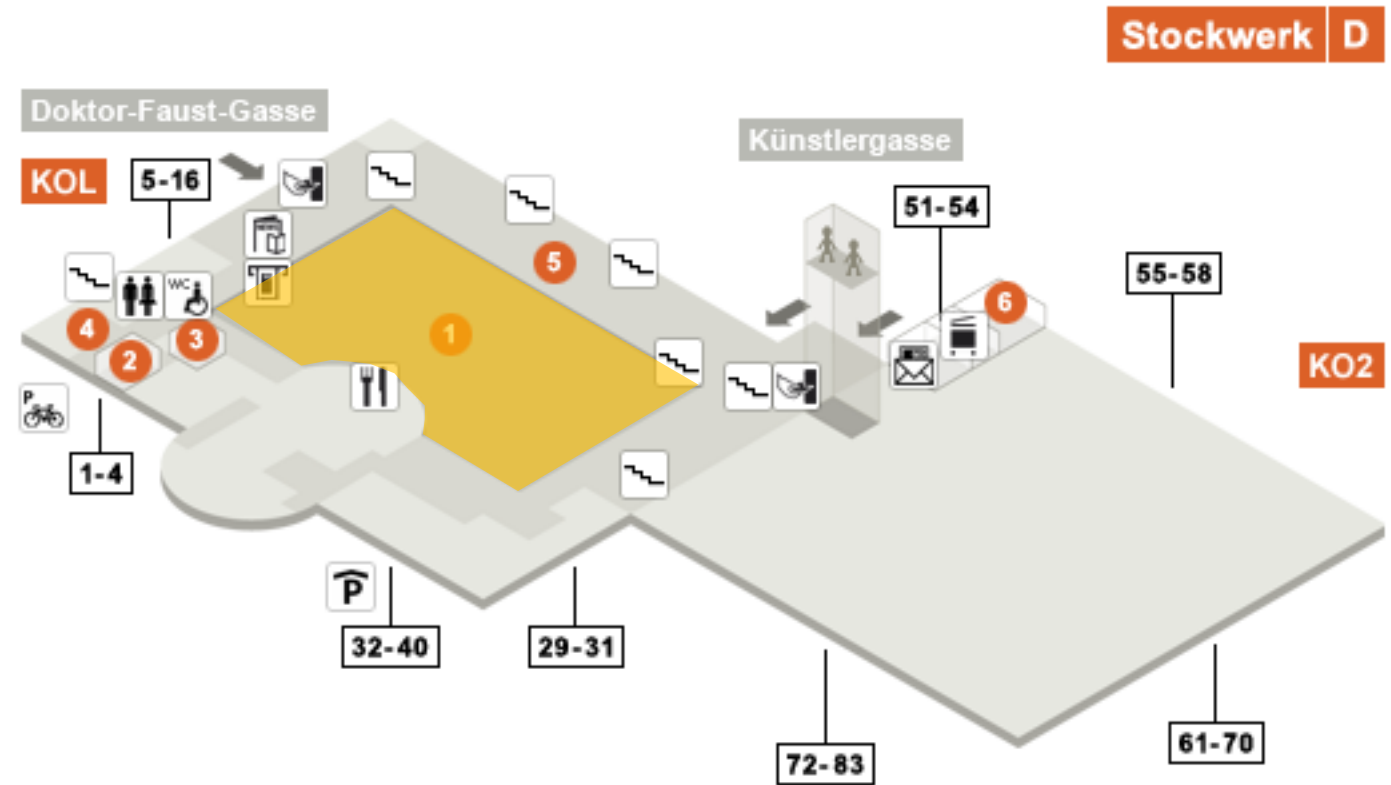
Kafi & Gipfeli

Ausstellung:

- VSUZH
- Diverse Stellen der Universität
- Fachvereine

Zeit, die Mitstudierenden kennen zu lernen.

Vernetzen Sie sich untereinander und mit der Uni!

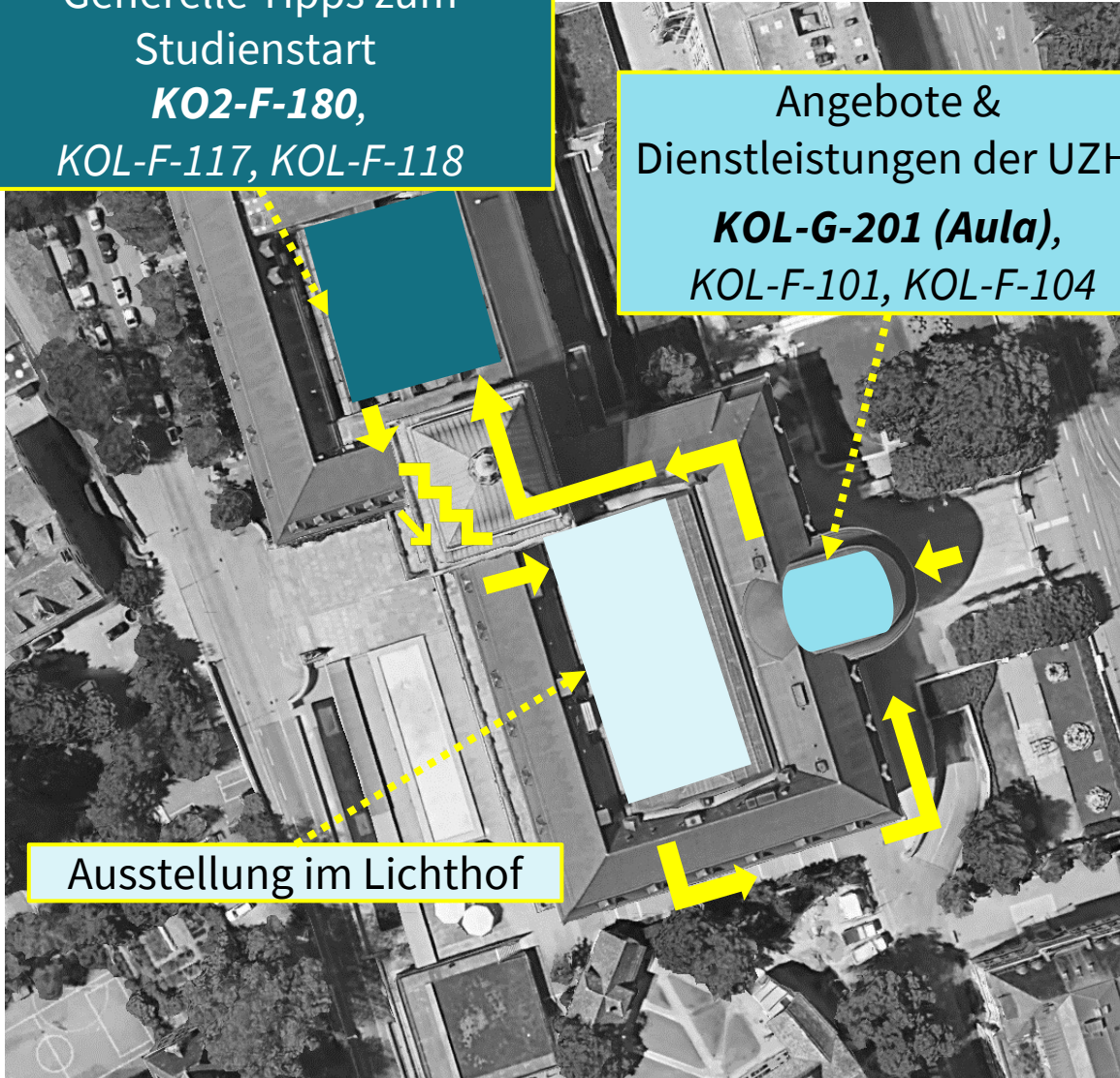


Rotation zwischen den Programmpunkten

Generelle Tipps zum
Studienstart
KO2-F-180,
KOL-F-117, KOL-F-118

Angebote &
Dienstleistungen der UZH
KOL-G-201 (Aula),
KOL-F-101, KOL-F-104

Ausstellung im Lichthof



Zeit	Gruppe BLAU	Gruppe ROT	Gruppe GRÜN
09:00- 09:30	Begrüssung	Begrüssung	Begrüssung
09:45- 10:30	Ausstellung im Lichthof	Generelle Tipps zum Studienstart	Angebote & Dienstleistung en der UZH
10:45- 11:30	Angebote & Dienstleistung en der UZH	Ausstellung im Lichthof	Generelle Tipps zum Studienstart
11:45- 12:30	Generelle Tipps zum Studienstart	Angebote & Dienstleistung en der UZH	Ausstellung im Lichthof



Universität
Zürich ^{UZH}

**Vielen Dank für Ihre
Aufmerksamkeit!**

*«Sieh im Studium nie eine Pflicht, sondern die beneidenswerte Gelegenheit,
die befreiende Schönheit auf dem Gebiet des Geistes kennen zu lernen.»*

(Albert Einstein)



Wie geht es weiter?

Zeit	Gruppe BLAU	Gruppe ROT	Gruppe GRÜN
09:45-10:30	Ausstellung im Lichthof	Generelle Tipps zum Studienstart	Angebote & Dienstleistungen in der UZH
10:45-11:30	Angebote & Dienstleistungen in der UZH	Ausstellung im Lichthof	Generelle Tipps zum Studienstart
11:45-12:30	Generelle Tipps zum Studienstart	Angebote & Dienstleistungen in der UZH	Ausstellung im Lichthof

Gruppe Blau

Bitte begeben Sie sich in den Lichthof. Nach dem Besuch im Lichthof geht es für Sie um 10:45 Uhr weiter in den Räumen: KOL-G-201, KOL-F-101, KOL-F-104.

Gruppe Rot

Um 9:45 Uhr geht es für Sie im gleichen Raum weiter (KO2-F-180, KOL-F-117, KOL-F-118).

Gruppe Grün

Um 9:45 geht es für Sie im gleichen Raum weiter (Aula-KOL-G-201, KOL-F-101, KOL-F-104).